

NEPŘÍMOOHŘÍVANÉ ZÁSOPNÍKY

ENBRA NOH

Nepřímoohřívané zásobníky určené k instalaci pod závěsné kotle. Díky snížené výšce pouhých 845 mm u 120 l jsou vhodné právě tam kde je požadována velká dodávka teplé vody a přitom je omezený prostor pro instalaci, tato je usnadněna umístěním přípojných bodů na horní straně ohřívače. Výrobek je po skončení životnosti plně recyklovatelný.

Technická specifikace a výhody:

- snadná instalace
- u verze 120 l výška pouhých 845 mm
- možnost napojení cirkulace teplé vody
- kvalitní izolace z EPS
- vnitřní povrch tanku smaltován při teplotě 850 °C
- vypouštěcí ventil
- přesná kontrola teploty teplé vody
- vestavěná magneziová anoda zvyšující odolnost proti korozi
- nastavitelné stojny pro vyvážení instalace na podlahu
- vestavěný teploměr užitkové vody

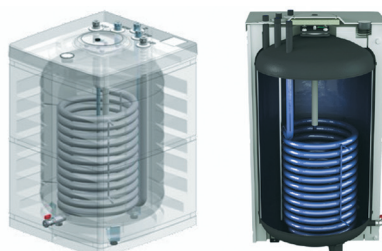
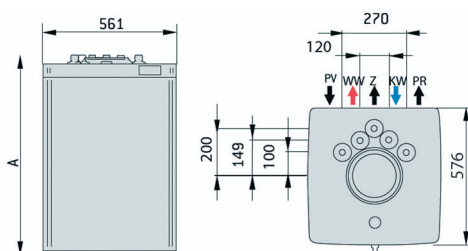


záruka
3
roky

en. třída C

Model		NOH 120	NOH 160
Objem	l	120	160
Max. tlak ohřívač / výměník	bar		6 / 10
Plocha výměníku	m ²	1,15	1,2
Výkon* Δ35°K	kW		22
Produkce TV Δ35°K	l/h		780
Doba ohřevu o Δ35°K	min	10	13
Max. provozní teplota	°C		95
Průtok vody výměníkem	m ³ /h		2
PŘÍPOJKY (vnější závit)			
Teplá / studená voda	palce		3/4
Cirkulace	palce		3/4
Přívod topné vody / vrat	palce		3/4
ROZMĚRY			
Výška (A)	mm	845	1045
Šířka	mm		561
Hloubka	mm		576
Hloubka vč. vypouštěcího kohoutu	mm		610
Hmotnost	kg	54	64
Objednací kód		171793	171798

* topná voda 80 °C, vstup 10 °C, výstup 45 °C



Legenda:

PV – přívod do výměníku 3/4"

WW – výstup teplé užitkové vody 3/4"

Z – recirkulace 3/4"

KW – vstup studené užitkové vody 3/4"

PR – zpátečka z výměníku do kotle 3/4"