

BYTOVÉ

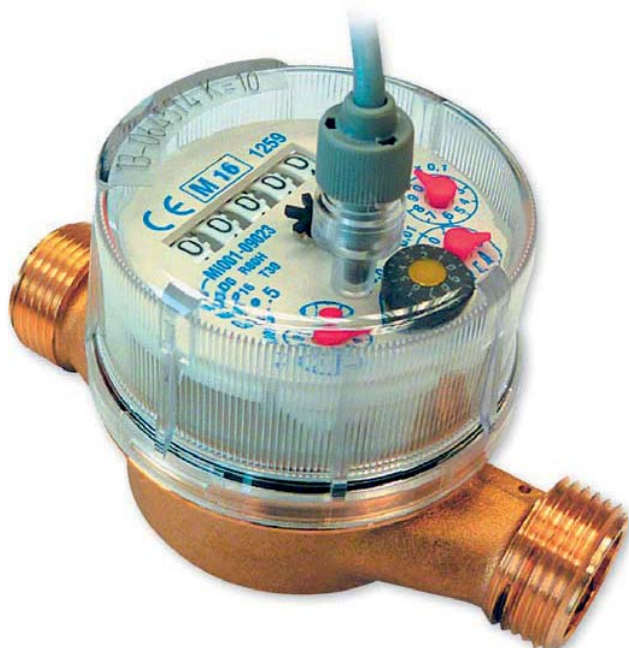
Suchoběžný vodoměr

USLF, USLC

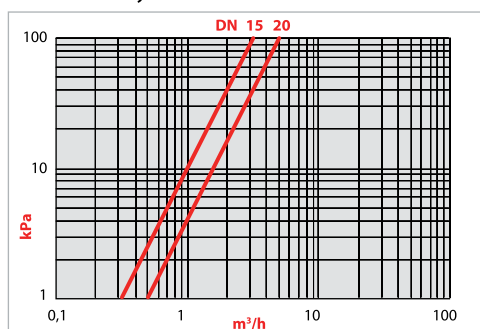
Bytový suchoběžný vodoměr USLF/USLC je určen především pro měření spotřeby teplé a studené vody v bytových domech a administrativních budovách. Suchý číselník je oddělen od hydraulické části a umožňuje měření kalné, vápenaté vody se sedimentujícími částicemi.

Technická specifikace a výhody:

- suchoběžné jednotkové provedení
- dvouložiskové uložení lopatkového kola
- provedení s impulsním výstupem typu reed
- dlouhodobá životnost a stabilita metrolog. parametrů
- otočný číselník o 360° pro snadný odečet údajů
- měřidlo nepotřebuje na vstupu ani výstupu ukliďující délky
- montážní poloha vodorovná



Křivka tlakových ztrát



Jmenovitá světlost	DN	mm	15	20
Připojovací závit vodoměru			G 3/4"	G 1"
Trvalý průtok	Q ₃	m ³ /h	2,5	4
Standardní dynamický rozsah	R	Q ₃ /Q ₁	80	
Přetěžovací průtok	Q ₄	m ³ /h	3,125	5
Přechodový průtok	Q ₂	l/h	50	80
Minimální průtok	Q ₁	l/h	31,25	50
Rozběhový průtok	S	l/h	7	15
Max. pracovní tlak	MAP	MPa	1,0	
Teplotní třída			T30, T90	
Třídy citlivosti na nepravidelnosti v rychlost. polích			U0/D0	
Hodnoty impulsního výstupu		l/imp.	1 nebo 10	
Zatížení kontaktů impuls. vysílače		max	24 V / 0,2 A DC	
Stavební délka	L	mm	110	130
Hmotnost	W	kg	0,5	0,6
Celková výška	H	mm	70	74
Šířka	B	mm	72	