



ENBRA

Indikátor pro rozdělování nákladů na vytápění Sontex 566 a Sontex 868

Návod k použití a montáži

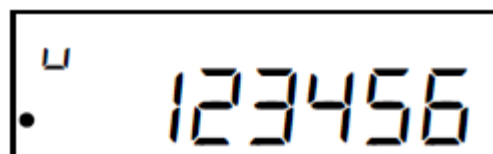
Zcela nový elektronický rozdělovač nákladů na vytápění Sontex 566 Supercom a Sontex 868 Wireless M-Bus od Sontexu je výsledkem trvalého a neustálé zlepšování techniky s technologií dálkového odečtu v průběhu posledních 20 let.

Základní technické parametry

- Radiové rozhraní: Wireless M-Bus/OMS u typu Sontex 868 (868 MHz)
Supercom u typu Sontex 566 (433 MHz)
- 2-čidlové nebo 1-čidlové zařízení (SW parametr) se startovacím senzorem
- automatické přepnutí z 2-senzorů na 1-senzor v případě pokusu o ovlivnění
- jednotná stupnice nebo stupnice spotřeby s Kc a Kq
- životnost 10 + 1 roku
- multifunkční 6-digitový display
- rozsah použití: 1-senzor 55°C..105°C
2-senzor 35°C..105°C
oddělený senzor 120°C
- homologace HKVO: A1.02.2015 / EN 834: 2013
- rozměry 93 x 38 x 28 mm
- volně programovatelný odečtový den je nastavitelný na kterýkoliv z 365 dnů v roce (obvykle 1. ledna)
- je možné volit provoz s nulováním nebo průběžné načítání
- kontrolní číslo zabezpečuje předávanou hodnotu náměru pro případ samoodečtu
- indikátor ukládá do paměti 144 měsíčních hodnot a 18 „půlměsíčních“ hodnot
- Na indikátoru je odlepitelný štítek s čárovým kódem, který je po osazení indikátoru sejmuto a nalepeno do protokolu o montáži pro zjednodušení montážního zápisu

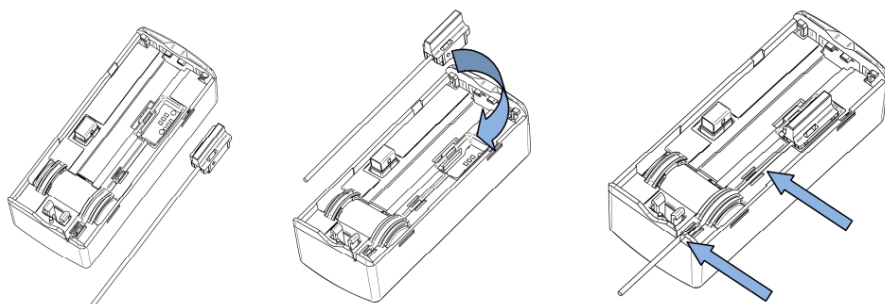
Snadná a rychlá instalace je možná jak při nové montáži, tak i na stávající šrouby díky variabilitě upevňovacích otvorů. Volitelný plastový kryt umožňuje zakrýt stopy po bodování na desková otopná tělesa.

Z výroby je indikátor dodáván ve skladovacím režimu, kdy je proudový odběr snížen na minimum, datum/čas běží, funkce měření a výpočtu vypnuta, komunikace vypnuta a IrDA port pracuje. Skladovací režim je ukončen, když dojde ke stisknutí tlačítka pod displejem nebo pokud je indikátor „naklapnut“ na destičku (auto start). Tím přejde indikátor do instalačního módu, který je indikován tečkou na displeji. O následující půlnoci přejde indikátor do standardního pracovního režimu. Pokud je indikátor v průběhu instalačního módu sejmuto z destičky, vrátí se zpět do skladovacího režimu.

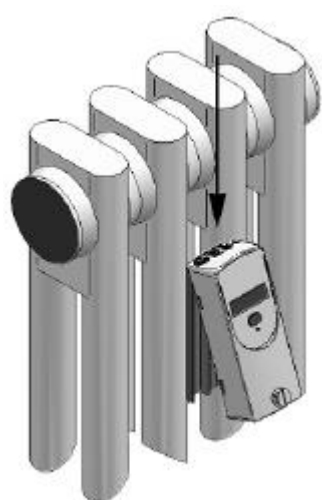


Oddělené čidlo

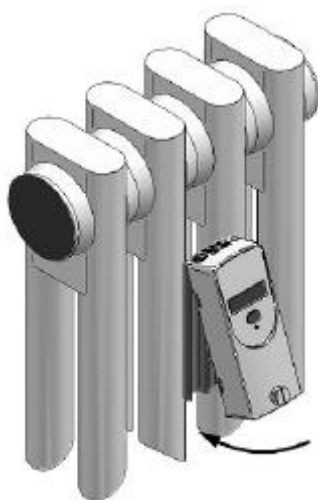
Oddělené čidlo je dodáváno zvlášť a lze jej k indikátoru kdykoliv připojit podle obrázku.



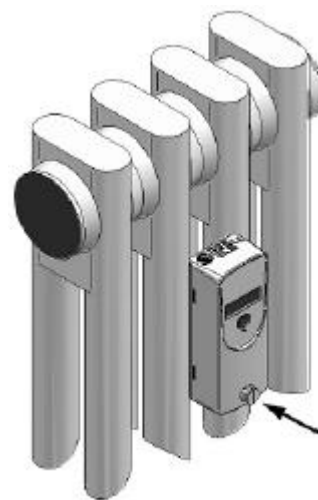
Postup montáže a plombování indikátoru.



Zaklesněte indikátor shora



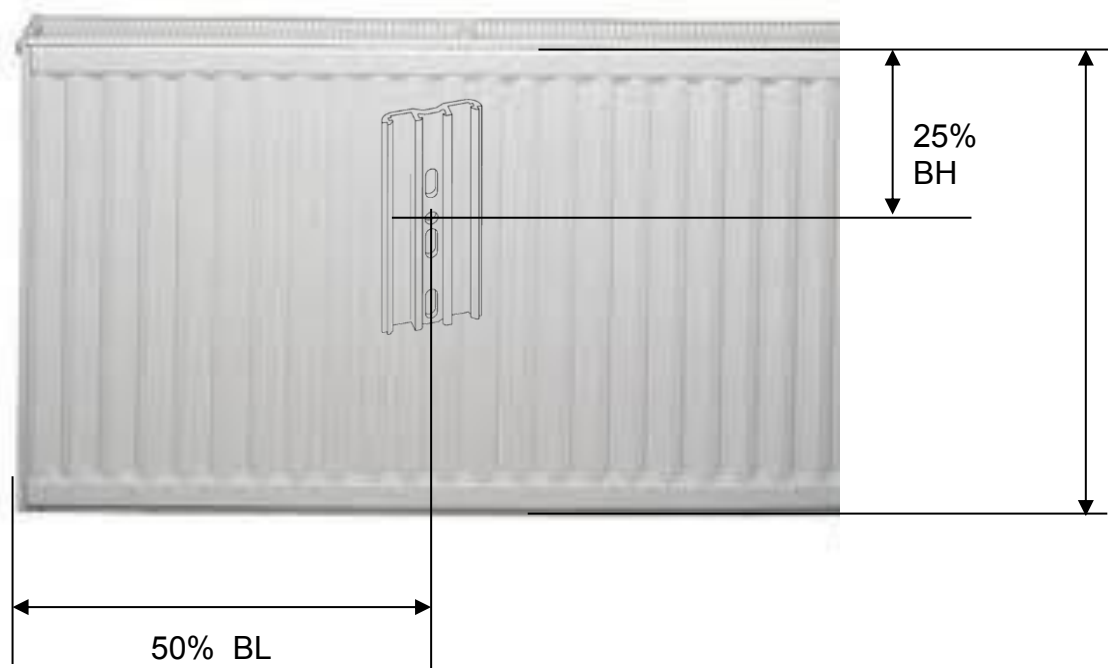
Dotlačte spodní část



Zatlačte plombu

Montážní poloha

Montážní poloha indikátoru je určena obrázkem.



Indikátor upevňujte na otopné těleso pouze pomocí montážních sad určených dodavatelem. Montáž může provádět pouze odborně způsobilá a dodavatelem proškolená osoba. **Nedílnou součástí montáže indikátoru je pasportizace otopných těles a místností ke stanovení koeficientů Kc a Kq a koeficientu, který zohledňuje rozdílnou náročnost vytápěných místností na dodávku tepelné energie danou jejich polohou ve smyslu §6, odst.(2) zákona 67/2013Sb.!**

Displej indikátoru

Položky zobrazované na displeji se jsou volitelné. Níže uvedené položky ukazují standardní nastavení.

A rectangular LCD display showing the text "Err. 2" in a digital font.

Chybové hlášení (pouze v případě chybového stavu – 2s)

A rectangular LCD display showing the text "u 002345" in a digital font.

Aktuální hodnota (5s)

A rectangular LCD display showing the text "Sd 29.05.--" in a digital font.

Ukládací datum (2s)

A rectangular LCD display showing the text "Sd 002345" in a digital font.

Hodnota k ukládacímu datu (5s)

A rectangular LCD display showing the text "CC 54321" in a digital font.

Kontrolní číslo (2s)

A rectangular LCD display showing the text "IS 123456" in a digital font.

Výrobní číslo (2s)

Radiový odečet indikátorů

Indikátor Sontex 566 s radiovou komunikací Supercom v pásmu 433 Mhz lze pochůzkově odečítat odečtovou sadou, sestávající z:

- Modem Supercom 636
- PC s operačním systémem Windows 7/8/10 (není součástí dodávky)
- Software Tools Supercom



Indikátor Sontex 868 s radiovou komunikací Wireless M-Bus/OMS v pásmu 868 Mhz lze pochůzkově odečítat odečtovou sadou, sestávající z:

- Modem EWMR-INT (vestavěná anténa) nebo EWMR-EXT (externí anténa)
- PC s operačním systémem Windows 7/8/10 (není součástí dodávky)
- Software EWM



V případě AMR odečtu je možné použít ENBRA Wireless M-Bus Gateway s přenosem dat na server přes internet.

