

KONDENZAČNÍ MODULÁRNÍ KOTEL

ADI CD ★★☆☆

Stacionární kondenzační kotel pro samostatné aplikace nebo k zapojení do kaskády.

Technická specifikace a výhody:

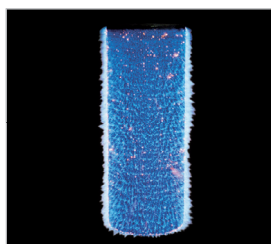
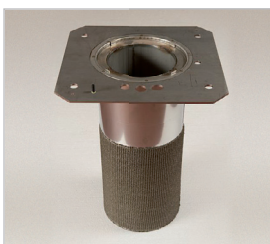
- kompletní řada kondenzačních kotlů ve výkonovém rozsahu 70–950 kW
- skříň z komaxitovaného plechu, přední odnímatelný panel z tvrzeného plastu
- patentovaný trubkový výměník vyrobený z nerezové oceli
- premixový svislý trubkový mikroplamínkový hořák odolný proti tepelným šokům
- kotel bez omezení teploty zpátečky, odolný proti korozi a usazování nečistot
- řídící elektronika SIEMENS ALBATROS, variabilní otáčky ventilátoru, inovativní Venturiho trubice pro směšování plyn/vzduch, modulační plynová armatura
- velký přehledný podsvícený grafický displej zobrazující všechny provozní parametry
- nejmenší kotel na trhu – například kotel ADI CD 950 zabírá podlahovou plochu 1,2 m² !!!
- nízká hmotnost, jednoduchý transport, manipulace, instalace
- odvod kondenzátu ze sběrače ve spodní části kotle
- vestavěný převodník pro ovládání kotle signálem 1–10 V
- průměrná účinnost dle DIN4702 108 %, pásmo modulace 30–100 %
- ekvitermní režim, autodiagnostické funkce, ochranné funkce
- velmi nízké emise NO_x a CO, nízká spotřeba elektrické energie, nízká hladina hluku
- rychlá návratnost investice, energetická třída dle Dir. 92/42 ****
- unifikované náhradní díly pro všechny modely

A

záruka
3
roky



Trubkový nerezový hořák



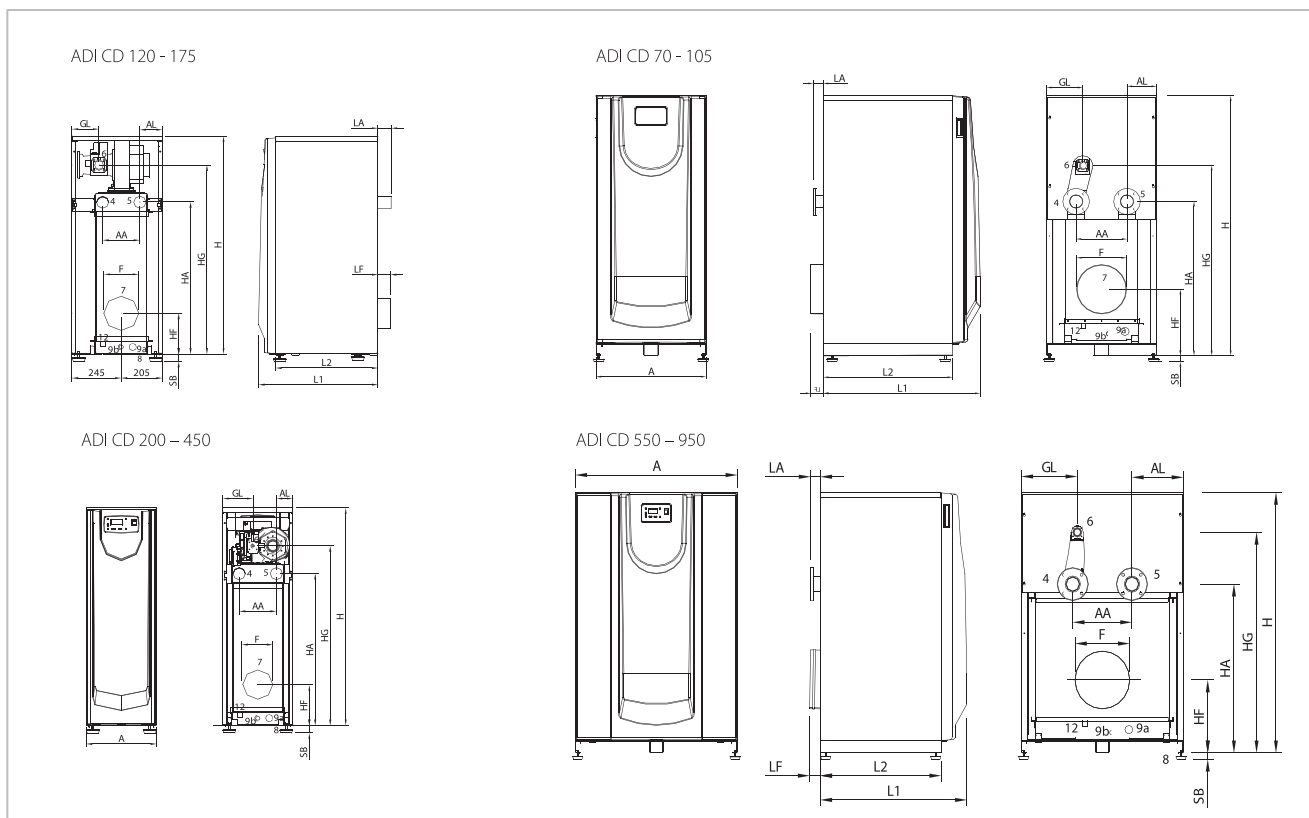
Model		70	85	105	120	175	200	250	325	375	450	550	650	750	850	950
Tepelný příkon	Max kW	69,99	87,7	107	123	166	202,2	246,5	300,5	361,2	448	546	618	700	818,5	924,5
	Min kW	21	26,3	32	37	49,8	60,7	74	90,2	108,4	134	219	247	280	327,4	369,8
Tepelný výkon při 70 °C	Max kW	70,5	85	104	120	161,8	197,5	241	294	354	440	530	598	675	792,7	892,3
Tepelný výkon při 40 °C	Max kW	71,4	86,1	105,6	121,3	163,4	204,5	244,7	302,6	358,7	443,5	535,5	605	682,4	802,1	904,1
	Min kW	22,8	27,5	34	39	52,3	63,1	77,4	94,4	113,6	141	173,8	195,2	220,1	338,2	380,9
Třída účinnosti Dir. 92/42EEC		****														
Třída emisí NO _x		6														
Max. pracovní tlak	bar	5														
Spotřeba el. energie	Max W	47,8	64,6	134	93,3	95,2	131,6	167,4	267,9	435	767,8	627,4	830	1 139	1 300	1 800
	Min W	16,7	17,9	23,9	19,1	19,5	31,1	40,7	64,6	69	124,4	83	82,8	108,4	300	320
Hmotnost bez vody	kg	110	116	120	135	138	330	350	440	445	460	480	485		545	
Objem vody v kotli	l	30	33	34	35	86	90	112	118			120		164		
Připojovací tlak plynu	mbar	20														
Objednávací kód		ADI CD 70 – ADI CD 950 ... dle modelu kotle														

KONDENZAČNÍ MODULÁRNÍ KOTEL

ADI CD ★★★★★

Připojovací rozměry

Pozice	ADI CD	70	85	105	120	175	200	250	325	375	450	550	650	750	850	950
4,5	Průměr	2" závit	2" závit	2" závit	2" závit	2" závit	2 1/2" příruba (PN 6)	2 1/2" příruba (PN 6)	2 1/2" příruba (PN 6)	2 1/2" příruba (PN 6)	2 1/2" příruba (PN 6)	4" příruba (PN 6)	4" příruba (PN 6)	4" příruba (PN 10)	4" příruba (PN 10)	4" příruba (PN 10)
6	Průměr	3/4"	3/4"	3/4"	1"	1"	1"1/4	1"1/4	1"1/4	1"1/4	1"1/4	2"	2"	2"	2"	2"
9	Průměr	3/4"	3/4"	3/4"	3/4"	3/4"	1"1/2	1"1/2	1"1/2	1"1/2	1"1/2	1"1/2	1"1/2	1"1/2	1"1/2	1"1/2
12	Průměr	1/2" H	1/2" H	1/2" H	1/2" H	1/2" H	1/2" M	1/2" M	1/2" M	1/2" M	1/2" M	1/2" M	1/2" M	1/2" M	1/2" M	1/2" M



- 4 výstup ÚT 6 připojení plynu 7, F připojení ke komínu (odvod spalin) 8 antivibrační podstavce 12 odvod kondenzátu
 5 zátečka ÚT 9 vypouštěcí otvor kotle 13 control panel

Model		70	85	105	120	175	200	250	325	375	450	550	650	750	850	950
A	mm	350	350	350	450	450	660	660	810	810	810	1040	1040	1040	1040	1040
AA	mm	185	185	185	185	185	305	305	360	360	360	400	400	400	400	400
AL	mm	82,5	82,5	82,5	112,5	112,5	177,5	177,5	225	225	225	320	320	320	320	320
F(7)	mm	150	150	150	150	150	175	175	250	250	250	350	350	350	350	350
H	mm	1110	1110	1110	1110	1110	1583	1583	1583	1583	1583	1628	1628	1628	1628	1658
HA	mm	774	774	774	774	774	937	937	936	936	936	1060	1060	1060	1063	1063
HF	mm	208	208	208	198	198	403	403	445	445	445	487	487	487	487	487
HG	mm	915	915	915	963	963	1156	1156	1156	1190	1190	1396	1396	1396	1393	1393
L1	mm	595	615	635	635	655	940	940	940	940	940	940	940	940	1083	1083
L2	mm	510	510	510	530	570	775	775	775	775	775	775	775	775	918	918
LA	mm	66	66	66	66	66	61	61	61	61	61	82	82	82	60	60
LF	mm	121	121	121	121	121	134	134	134	134	134	140	140	140	122	122
GL	mm	151,5	151,5	151,5	134,3	134,3	217,3	217,3	292	249,3	249,3	360	360	360	359	359